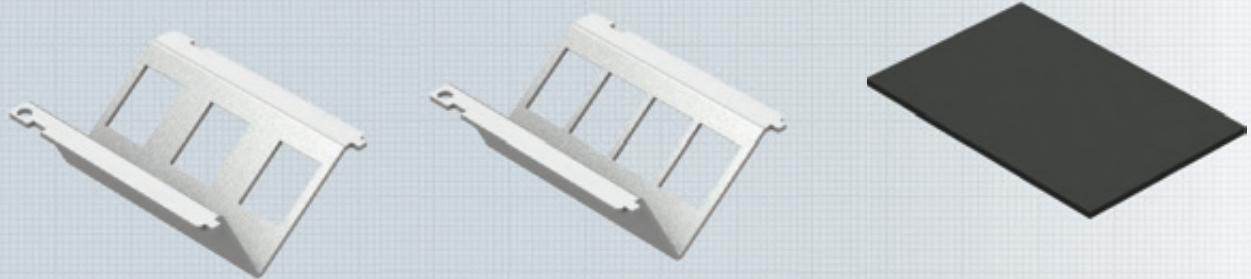


# OBO/Ackermann Einsätze für Bodentanksysteme GB2, GB3



## Einbauplatten für 3 oder 4 Keystonemodule

Die Einsätze für Module sind aus Gründen der Erdung ungepulvert und feuerverzinkt. Die Einbauplatten werden mit zwei Schrauben an der Trägerplatte befestigt, nicht benötigte Felder der Trägerplatte können mit Blindplatten staubsicher abgedeckt werden.

## Eigenschaften:

Abmessung	gem. den Angaben von OBO/Ackermann Unterflursystemen
Material	Stahlblech, feuerverzinkt
Farbe Einsätze	Metall, feuerverzinkt, schwarz, RAL 9005
Farbe Blindplatte	Metall, schwarz, RAL 9005
Materialstärke	1,5 mm

## Einbaubeispiele:



Bezeichnung	Bestell-Nummer
Einbauplatte 4x Keystone Module verzinkt natur	ABG00014
Einbauplatte 3x Keystone Module verzinkt natur	ABG00016
Einbauplatte 1x H.D.S. verzinkt natur	ABG00015
Blindplatte schwarz RAL 9005	ABG00013