



YELLO NETCOM



TRAINING



FACHSEMINARE
NETZWERKTECHNIK 2025

UNSER TEAM

Unsere zertifizierten IT-Spezialisten und kompetenten Vertriebskollegen stehen Ihnen bei Ihren Planungen und Realisierungswünschen gern zur Verfügung. Wir freuen uns auf Ihre Kontaktaufnahme!



Dietmar Brüning-Temmen

Vertriebsleiter
Netzwerkinfrastruktur

+49 5971-96176-12
+49 172 5707789
dietmar.bruening@yello-net.de



Andrej Dietrich

VAD Fachberater
Netzwerkinfrastruktur

+49 5971-96176-31
+49 173 2535554
andrej.dietrich@yello-net.de



Ralf Hemke

Fachberater
Netzwerkinfrastruktur

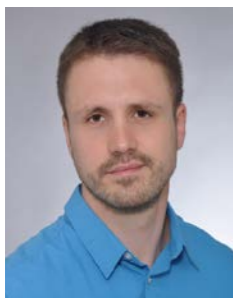
+49 5971-96176-21
ralf.hemke@yello-net.de



Jürgen Rengers

VAD Fachberater
Netzwerkinfrastruktur

+49 5971-96176-17
+49 172 5698832
juergen.rengers@yello-net.de



Alexander Fink

Fachberater
Netzwerkinfrastruktur

+49 5971-96176-13
alexander.fink@yello-net.de



Christian Lampe

Fachberater
Netzwerkinfrastruktur

+49 5971-96176-14
christian.lampe@yello-net.de

VORWORT



Wir freuen uns, Ihnen unser Veranstaltungs- und Schulungsprogramm für 2025 vorzustellen! Auch in diesem Jahr erwarten Sie spannende Events, die sich intensiv mit der Welt der Netzwerktechnik befassen. Diese Workshops sind das Ergebnis einer engen Kooperation mit unseren renommierten Partnern und bieten Ihnen ein praxisnahes und vielseitiges Programm.

Ganz gleich, ob es um die aktive Netzwerktechnik, die LWL- und Kupferverkabelung oder die LAN-Messtechnik geht – wir haben für jeden Techniker das passende Format. Unsere Veranstaltungen bieten nicht nur die Möglichkeit, Ihr Fachwissen zu vertiefen, sondern auch eine wertvolle Gelegenheit zum Austausch mit Experten und Kollegen.

Nutzen Sie diese Chance, neue Perspektiven zu gewinnen und gemeinsam mit uns die Entwicklung der Netzwerktechnologie voranzutreiben. Wir freuen uns auf Ihre Teilnahme an unseren Veranstaltungen!

**Sie haben Fragen zu unseren Fachseminaren?
Unsere Vertriebskollegen beraten Sie gern!**



FACHSCHULUNG

Netzwerkinfrastruktur – Anforderungen an Planung, Installation und Prüfung einer kupfertechnischen Verkabelungsanlage

Kurzbeschreibung

In dieser Fachschulung geben wir Ihnen ein Update zu normativen und technischen Hintergründen der anwendungsneutralen Kommunikations-Kabelanlage. Dazu klären wir die Frage, worauf es bei der Planung nach EN50173 und der Installation nach EN50174 in der Praxis wirklich ankommt. Im zweiten Teil dieser Schulung gehen wir auf die Prüfung und der normkonformen Abnahmemessung ein. Wir stellen Ihnen die Unterschiede zwischen dem Verifizieren, Qualifizieren und das Zertifizieren praxisnah vor.

Übersicht der Themen

Anforderungen an Planung & Installation

- Update „Strukturierte Verkabelung“ nach DIN EN50173 – CAT8.1 garantiert mehr Sicherheit?
- Power over Ethernet: PoE benötigt Symmetrie!
- Ethernet - Signalübertragung mit Twisted-Pair-Kabel und RJ45 Stecker
- Wo stehen wir bei Netzanwendungen von 25/40 Gigabit-Ethernet?
- Update DIN EN 50174 - Worauf kommt es bei einer fachgerechten Installation an?
- Funktionspotentialausgleich nach DIN EN50310

Messtechnischer Nachweis und Bewertung einer Verkabelung

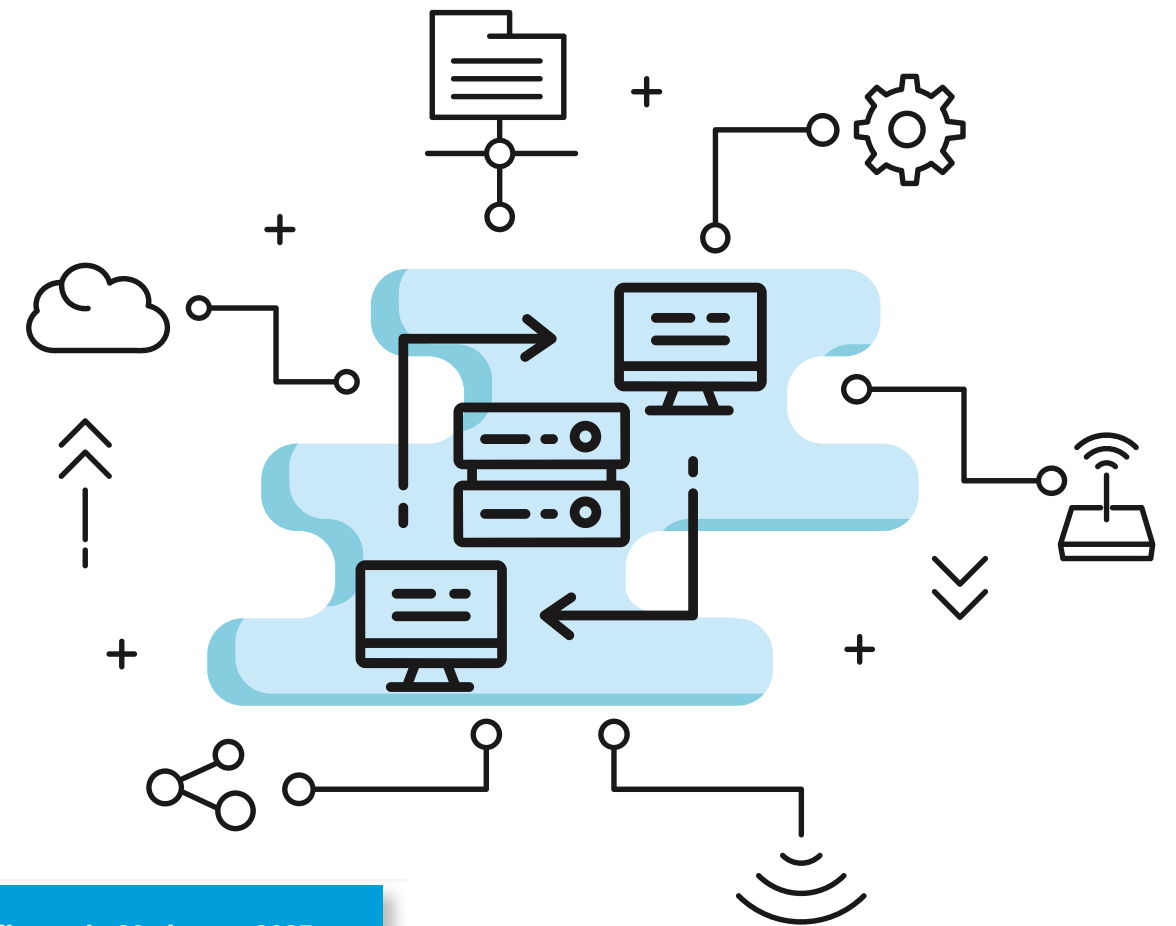
- Unterschiede Verifizieren, Qualifizieren und Zertifizieren
- Entscheidende (zukünftige) Messparameter – Schwerpunkt: Nachweis von Unsymmetrie / Unsymmetriedämpfung

Zielgruppe

- Projektleiter E-Handwerk
- Netzwerk -und Systemtechniker
- Planer und IT-Verantwortliche

Veranstalter

Yello Netcom GmbH



Mittwoch, 29. Januar 2025
09:00-16:00 Uhr



Rheine



125,00 € netto zzgl. MwSt
(inkl. Bewirtung, Unterlagen,
Teilnahmebescheinigung)



Falk Krüger, Telegärtner
(Systemberater, VdS-GIV)
Stephan Borchers,
TREND Networks

Hier
anmelden



FACHSCHULUNG

Grundlagen Switching, Wireless LAN und Power over Ethernet / Routerlösung im Einsatz

Kurzbeschreibung

Die strukturierte Verkabelung ist die Basis für die Datentechnik. Darüber hinaus wird es aber immer wichtiger, im Umgang mit aktiven Komponenten ausgebildet zu sein. Worauf muss ich bei der Auswahl und der Konfiguration von Switchen achten? Worauf muss ich achten, wenn immer mehr Geräte mit hohem Datendurchsatz in eine Anlage eingebunden werden? Viele Geräte werden schon jetzt über PoE versorgt. Was muss man über den neuen Standard mit einer zu übertragenden Leistung bis zu 100 W über 4 Adernpaare wissen? Zu diesen und weiteren Fragen finden Sie Antworten während dieser Schulung. Abgerundet wird diese Fachschulung mit einer Demo-Vorführung professioneller Routerlösungen, um eine geschützte VPN-Verbindung zur Fernwartung bzw. das Überwachen von Anlagen zu realisieren.

Übersicht der Themen

- Grundlagen IP-Netze
- Grundlagen PoE und Leistungsermittlung der Geräte
- Grundkonfigurationen von Switchen
- Grundkonfigurationen von W-LAN Access-Points
- Planung und Auswahltools für Switches und Access-Points
- Lösungsbeispiele aus der Praxis

Demo-Vorführung

- Professionelle Routerlösung im Einsatz

Zielgruppe

- Elektrotechniker Gebäudetechnik
- Netzwerk- und Systemtechniker

Veranstalter

Yello Netcom GmbH



Donnerstag, 20. Februar 2025
09:00-16:00 Uhr



Rheine



125,00 € netto zzgl. MwSt
(inkl. Bewirtung, Unterlagen,
Teilnahmebescheinigung)



Michael Bonikowski,
D-Link Deutschland
Dietmar Kiesner,
Yello Netcom NCC

Hier
anmelden



WORKSHOP

NetzwerkTREFF 2025 – Der Praxistag für Auszubildende und junge Nachwuchskräfte



Kurzbeschreibung:

In unserem bewährten „Startup-Workshop“ werden Ihre jungen Nachwuchskräfte nachhaltig das Basiswissen der Netzwerktechnik erlernen – und dieses sehr praxisorientiert. Den Schulungsteilnehmern werden zunächst theoretische Grundkenntnisse aus der Netzwerktechnik vermittelt. Im weiteren Schulungsverlauf stellen unsere marktführenden Hersteller und Partner ihre Produktlösungen praxisnah, in Form eines Stationstrainings, vor. Abgerundet wird dieser Workshop mit selbst installierten Netzwerkverkabelungstrecken nach gültigen Normen und Standards.

Übersicht der Themen

Grundlagenschulung

- Wichtige Begriffe aus der Netzwerktechnik

Stationstraining

- Station 1: CAT6A Anschlusskomponenten: Unterschiede, Merkmale, Montagehinweise
- Station 2: Datenleitungen: Aufbau von Kupfer und LWL-Datenleitungen
- Station 3: Netzwerk- und Serverschränke: Technische Daten / Merkmale
- Station 4: Messen und Prüfen im Netzwerk: Verifizieren, Qualifizieren und Zertifizieren

Praxistraining

- Installation mehrerer Links nach Class EA 500 MHz
- Abnahme und Zertifizierung mit LAN-Zertifizierer
- Tipps & Tricks

Vorführung

- LWL-Fusionsspleiße

Vorstellung

- USV-Anlagen und deren Technologien

Zielgruppe

- Auszubildende E-Handwerk
- Auszubildende zum IT-Techniker

Veranstalter

Yello Netcom GmbH



Workshop mit hohem Praxisanteil!



Mittwoch, 19. März 2025
08:00-16:30 Uhr



Rheine



125,00 € netto zzgl. MwSt
(inkl. Bewirtung, Unterlagen,
Zertifikat)

Hier anmelden



NETZWERKTREFF 2025

Kurzbeschreibung:

An diesem Thementag, im Rahmen unseres „NetzwerkTREFF 2025“, werden wir zwei Schwerpunkte verfolgen. Zum einen möchten wir Ihnen praxisgerechtes Hintergrundwissen für die Vernetzung eines Rechenzentrums (RZ) an die Hand geben und Informationen zu der IT-gerechten Stromversorgung vermitteln. Unser zweiter Schwerpunkt befasst sich mit der aktuellen FTTx-Marktentwicklung und effizienter Netzplanung.

Themenschwerpunkt 1: Rechenzentrum (RZ)

Erhalten Sie praxisgerechtes Hintergrundwissen für die Vernetzung eines Rechenzentrums (RZ) und Informationen zu der IT-gerechten Stromversorgung. Denn schon der **eine** Netzwerkschrank kann das Herzstück jeglicher Kommunikation darstellen und darf nicht ausfallen!

Themenschwerpunkt 2: Glasfaserverkabelung für eine schnelle Internetverbindung

Im zweiten Themenschwerpunkt möchten wir Sie über die aktuelle Marktentwicklung der FTTx-Vernetzung informieren. Wie kann das E-Handwerk profitieren? Wir geben Ihnen Lösungsbeispiele, wie Sie ein FTTx-Netz richtig planen und umsetzen können.

Freuen Sie sich auf einen Tag voller wertvoller Informationen, spannender Kurzvorträge und persönlicher Produktberatung! Den ausführlichen Programmablauf finden Sie in unserem Anmeldeformular, das Sie ganz einfach über den QR-code rechts einsehen können.


Zielgruppe


- Projektleiter E-Handwerk
- Projektleiter IT-Systemhäuser
- IT-Verantwortliche


Veranstalter

Yello Netcom GmbH



 **Donnerstag, 20. März 2025**
09:00-16:30 Uhr

 **Rheine**

 **125,00 € netto zzgl. MwSt**
(inkl. Bewirtung, Unterlagen,
Teilnahmebescheinigung)



Hier
anmelden



FACHSCHULUNG

Grundlagen der LWL-Technik im LAN / Fiber-to-the-home (FTTH)

Kurzbeschreibung

In dieser eintägigen Fachschulung möchten wir Ihnen eine Zusammenfassung über das Wesentliche der Glasfasertechnik im lokalen Netzwerk (LAN) geben. Den Teilnehmern werden wir – über das physikalische Grundlagenwissen hinaus – die hohen Anforderungen einer Lichtwellenleiter-Verkabelung nach gültigen Normen und Standards vermitteln. Neben den Eigenschaften der Glasfaser und der LWL-Verbindungstechniken, werden die erforderlichen Messverfahren zur Abnahme einer LWL-Übertragungsstrecke und zur Qualitätssicherung anschaulich vorgestellt.

Übersicht der Themen

- Grundlagen der LWL-Technik
- Übersicht LWL-Datenkabeltypen
- Unterschiede LWL-Faser Singlemode OS2 vs. Multimode OM3/OM4/OM5
- Vorstellung der LWL-Steckertypen (ST, LC, SC, ...)
- LWL-Verkabelungsstrukturen im LAN
- FTTH-Grundlagen und Begrifflichkeiten
- Übersicht Mess- und Prüfverfahren an LWL-Übertragungsstrecken

Praxis

- OpDAT FAST – der schnell montierbare LWL-Stecker
- Durchführung von Fusionsspleiße

Zielgruppe

- Elektrotechniker Gebäudetechnik
- Netzwerk- und Systemtechniker

Veranstalter

Yello Netcom GmbH



Donnerstag, 03. April 2025
09:00-16:30 Uhr



Rheda-Wiedenbrück



125,00 € netto zzgl. MwSt
(inkl. Bewirtung, Unterlagen,
Teilnahmebescheinigung)



Draka / Metz Connect /
NetPeppers

Hier
anmelden



WORKSHOP

Zertifizierungslehrgang EasyLan –Kupferanschlusstechnik und Abnahmemessungen nach EN50173

Kurzbeschreibung:

Im ersten Teil dieser Schulung lernen die Teilnehmer, wie sie die CAT6A / 25Gigabit-Komponenten des Herstellers EasyLan normkonform anschließen. Dabei erhalten sie wertvolle Tipps und Tricks aus der Praxis, die ihnen bei der Arbeit helfen. Im zweiten Teil liegt der Fokus auf der LAN-Messtechnik. In praktischen Übungen erfahren die Teilnehmer, wie sie Kupferverkabelungsanlagen erfolgreich zertifizieren. Sie lernen die wichtigsten Messparameter kennen und erhalten das nötige Wissen zur schnellen Fehlerbehebung. Der praxisorientierte Workshop wird mit einem Update zu den Normen und Standards nach EN50173 abgerundet. Am Ende erhalten die Teilnehmer das Zertifikat „Geprüfter Installateur EasyLan“.

Übersicht der Themen

Theorie

- Grundlagen der EN50173
- Aktueller Stand der Normen

Praxis Teil 1 „Anschlusstechnik – Zertifizierung“

- Normkonformes Anschließen von CAT6A / 25-Gigabit-Komponenten, Verbindern und Steckern
- Tipps & Tricks

Praxis Teil 2 „Abnahmezertifizierung“

- Vorstellung der wichtigsten Messparametern, wie z.B. Dämpfung, NEXT, Return Loss usw.
- Richtige Einstellungen am LAN-Tester
- Übungen zur Zertifizierung

Zielgruppe

- Elektrotechniker Gebäudetechnik
- Netzwerk- und Systemtechniker

Veranstalter

Yello Netcom GmbH



Donnerstag, 26.06.2025
09:00-16:30 Uhr



Rheda-Wiedenbrück



125,00 € netto zzgl. MwSt
(inkl. Bewirtung, Unterlagen,
Zertifikat)



EasyLan / Yello Netcom

Hier
anmelden



WORKSHOP

NetzwerkTREFF 2025 – Der Praxistag für Auszubildende und junge Nachwuchskräfte

Kurzbeschreibung:

In unserem bewährten „Startup-Workshop“ werden Ihre jungen Nachwuchskräfte nachhaltig das Basiswissen der Netzwerktechnik erlernen – und dieses sehr praxisorientiert. Den Schulungsteilnehmern werden zunächst theoretische Grundkenntnisse aus der Netzwerktechnik vermittelt. Im weiteren Schulungsverlauf stellen unsere marktführenden Hersteller und Partner ihre Produktlösungen praxisnah, in Form eines Stationstrainings, vor. Abgerundet wird dieser Workshop mit selbst installierten Netzwerkverkabelungsstrecken nach gültigen Normen und Standards.

Übersicht der Themen

Grundlagenschulung

- Wichtige Begriffe aus der Netzwerktechnik

Stationstraining

- Station 1: CAT6A Anschlusskomponenten: Unterschiede, Merkmale, Montagehinweise
- Station 2: Datenleitungen: Aufbau von Kupfer und LWL-Datenleitungen
- Station 3: Netzwerk- und Serverschränke: Technische Daten / Merkmale
- Station 4: Messen und Prüfen im Netzwerk: Verifizieren, Qualifizieren und Zertifizieren

Praxistraining

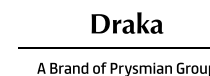
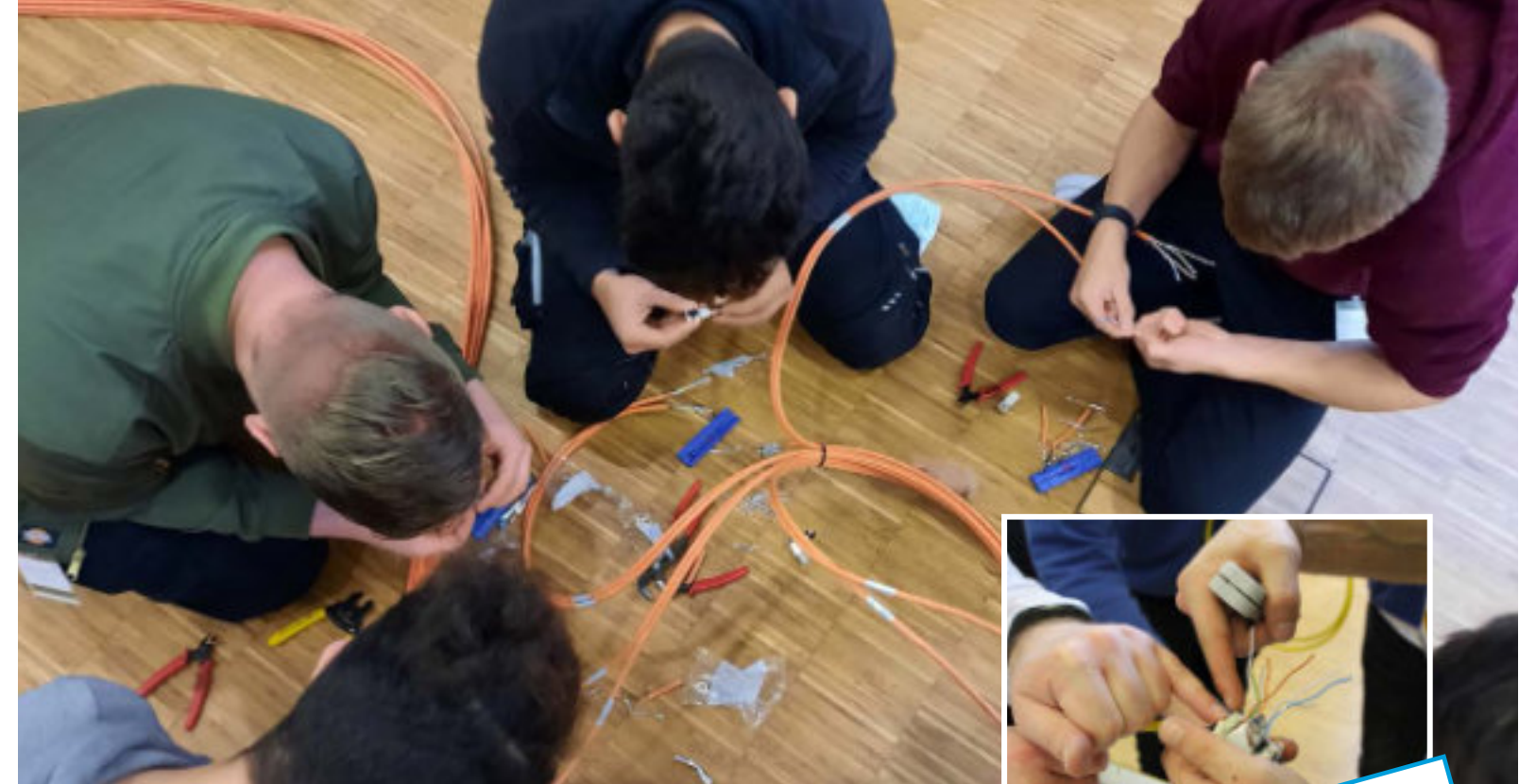
- Installation mehrerer Links nach Class EA 500 MHz
- Abnahme und Zertifizierung mit LAN-Zertifizierer
- Tipps & Tricks

Zielgruppe

- Auszubildende E-Handwerk
- Auszubildende zum IT-Techniker

Veranstalter

Yello Netcom GmbH



Workshop mit hohem Praxisanteil!



Donnerstag, 25.09.2025
09:00-16:30 Uhr



Region OWL oder
Nördliches Ruhrgebiet



125,00 € netto zzgl. MwSt
(inkl. Bewirtung, Unterlagen,
Zertifikat)

Hier anmelden



WORKSHOP

Wireless LAN (W-LAN) Theorie & Praxis

Kurzbeschreibung:

In diesem Workshop möchten wir Ihnen das Wissen zum Aufbau eines „flächendeckenden und stabilen WLAN“ vermitteln. Erfahren Sie praktisch, wie ein W-LAN geplant, konfiguriert und in Betrieb genommen wird. Dieser Workshop richtet sich an die Projektleiter und Techniker aus dem Elektrohandwerk sowie der IT-Branche.

Übersicht der Themen

Grundlagen

- Wi-Fi – Übersicht der Normen und Standards
- Grundlagen einer drahtlosen Verbindung
- Frequenzbänder, Kanalaufteilung, Sendeleistung,...
- Wie geht man ein WLAN-Projekt professionell an?
- Ablauf eines WLAN-Projektes – von der Planung bis zur Inbetriebnahme
- Anwendungsbeispiele und Produktlösungen

Praxisteil

- Aufbau und Konfiguration eines WLAN-Netzwerkes (bitte bringen Sie Ihren Laptop mit)

Zielgruppe

- Elektrotechniker Gebäudetechnik
- Netzwerk - und Systemtechniker

Veranstalter

Yello Netcom GmbH



Donnerstag, 06.11.2025
09:00-16:00 Uhr



Rheine



125,00 € netto zzgl. MwSt
(inkl. Bewirtung, Unterlagen,
Teilnahmebescheinigung)



Yello-Netcom NCC

Hier
anmelden



UNSERE PARTNER



Draka

A Brand of Prysmian Group

Fachseminare 2025 | Schulungen für das Elektrohandwerk



YELLO NETCOM