

# FTTH FIBRE TO THE HOME

Zur schnellsten Verbindung mit Glasfaser



# PRODUKTE FÜR IHR FTTH-PROJEKT

## FTTH Indoor Drop Cable

Distributionskabel (Mini-Breakoutkabel) für unterschiedliche Anwendungen im Innenbereich. Das Draka-Kabel UCHOME fibre idrop 900 I-VH LS9 4F G.657 A2 - in praktischer 250-Meter-Box, eignet sich für Kabelkanäle und zum Einziehen ins Rohr sowie für Spleißverbindungen und zur direkten Steckeranmontage.

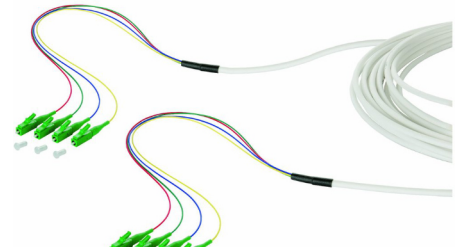
Yello-Art.-Nr	Beschreibung	Länge
9110176	UCHomeFibre idrop 900 LWL Innenkabel Dca 900 I-VH4 G.657A2	250 m



## FTTH Vorkonfektioniertes Installationskabel

Vorkonfektioniertes Installationskabel (VIK) zum Anschluss des Wohnungsübergabepunktes. 4 Fasern, beidseitig fertig mit Steckern montiert.

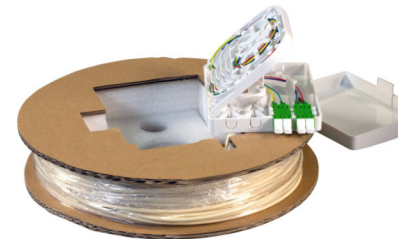
Yello-Art.-Nr	Beschreibung	Länge
9360149	OpDAT VIK I-V(ZN)H 4xLC (APC) / 4xLC (APC) Vorkonfektioniertes LWL-Kabel 52C049KK2030E weiß	30 m
9360150	OpDAT VIK I-V(ZN)H 4xLC (APC) / 4xLC (APC) Vorkonfektioniertes LWL-Kabel 152C049KK2050E weiß	50 m



## FTTH Compact Box vorkonfektioniert

Vorinstallierte Anschlussdose mit LC/APC Kupplungen für schnelles Einziehen des Kabels.

Yello-Art.-Nr	Beschreibung	Länge
9250416	FTTH Compact Box 2x LC/APC-Duplex Kupplung einseitig vorkonfektioniert (anderes Ende offen) 53670.20 - Singlemode G657.A2	20 m
9250419	FTTH Compact Box 2x LC/APC-Duplex Kupplung einseitig vorkonfektioniert (anderes Ende offen) 53670.30 - Singlemode G657.A2	30 m
9250413	FTTH Compact Box 2x LC/APC-Duplex Kupplung einseitig vorkonfektioniert (anderes Ende offen) 53670.50 - Singlemode G657.A2	50 m



## FTTH – Unterputzdose

Glasfaserunterputz-Datendose zur Aufnahme von 2 SC Simplex Kupplungen oder 2 LC-Duplex Kupplungen. Mit Aufnahme für Faserüberlängen und Spleißschutz (4x Crimp oder 4x Schrumpfung). Der Halter kann je nach Anwendung auch demontiert werden.

Yello-Art.-Nr	Beschreibung	Spezifikation
9250423	FTTH Datendose Unterputz - Mit 2x LC (APC) -Duplex Kupplung (grün) Abdeckung 80x80mm, Tiefe der Dose 40mm	FTTH-OUTLET-LC-SMAPC Singlemode
9250436	FTTH Datendose Unterputz - Mit 2x LC-Duplex Kupplung (blau) Abdeckung 80x80mm, Tiefe der Dose 40mm	FTTH-OUTLET-LC-OS2 Singlemode



## FTTH Anschlussboxen - OUTDOOR

Mit Schutzart IP65 ideal gegen Witterungseinflüsse geschützt und somit optimal für den Außenbereich geeignet. Jeweils inklusive Spleißkassette mit Faserüberlängenaufnahme.

Yello-Art.-Nr	Beschreibung	Größe
9250405	FTTH IP65 Anschlussbox FTTH-BOX-OUT-2 für max. 8 LWL – Fasern und 4x LC-Duplex-Kupplung (oder 4x SC-Simplex)	213 x 163 x 47 mm
9250399	FTTH IP65 Anschlussbox FTTH-BOX-OUT-3 für max. 4 LWL – Fasern und 4x LC-Duplex-Kupplung (oder 4x SC-Simplex)	172 x 136 x 40 mm



## FTTH Anschlussboxen - INDOOR

Mit Schutzart bis IP20. Jeweils inklusive Spleißkassette mit Faserüberlängenaufnahme.

Yello-Art.-Nr	Beschreibung	Größe
9250401	FTTH Indoor Anschlussbox FTTH-BOX-IN-2 für max. 2 LWL – Fasern und 2x LC-Duplex-Kupplung (oder 2x SC-Simplex)	84 x 130 x 24 mm
9250402	FTTH Indoor Hutschienenbox FTTH-BOX-IN-5 für max. 4 LWL – Fasern und 4x LC-Duplex-Kupplung (oder 4x SC-Simplex) (auch wandmontierbar)	101 x 81 x 29 mm



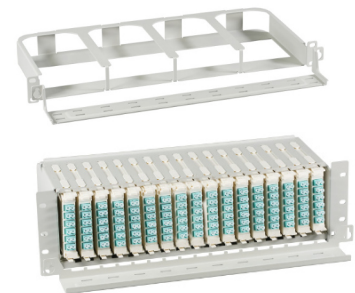
## FTTH 19" Spleißverteiler

Yello-Art.-Nr	Beschreibung
9360219	LWL 19" Spleißverteiler 6xLC(APC)-Dpl. Kupplung inklusive LC (APC)-Pigtail E9/125, 1HE
9360220	LWL 19" Spleißverteiler 12xLC(APC)-Dpl. Kupplung inklusive LC (APC)-Pigtail E9/125, 1HE



## FTTH – 19" Baugruppenträgersystem

Yello-Art.-Nr	Beschreibung
9250431	FTTH 19" 1HE Baugruppenträger FTTH-BGT-1HE für bis zu 8x FTTH-Systemkassetten
9250439	FTTH 19" 3HE Baugruppenträger FTTH-BGT-3HE für bis zu 17x FTTH-Systemkassetten



## FTTH Systemkassetten

Verwendbar für 1HE und 3HE Modulträger FTTH-BGT-xHE. Aufnahme zum Spleißen (Schrumpf- und Crimpspleißschutz) in der Kassette enthalten.

Yello-Art.-Nr	Beschreibung	Spezifikation
9250434	FTTH Systemkassette für Baugruppenträger mit <b>6x LC-Duplex</b> Kupplungen (blau), ohne Pigtail	FTTH-MODUL-LCOS2
9250438	FTTH Systemkassette für Baugruppenträger mit <b>6x LC(APC) -Duplex</b> Kupplungen (grün), ohne Pigtail	FTTH-MODUL-LCAPC



# FTTH Patchkabel / Kupplung / Faserpigtail

## FTTH Simplex Patchkabel

Das Patchkabel (Jumper) verfügt über eine mit Aramidgarn verstärkte Zugentlastung. Mit halogenfreiem und flammwidrigem Mantel nach IEC-60754-2, IEC-60332-1 und IEC-61034. Die LWL-Stecker erfüllen die Qualitätsklasse Grade B/2 nach IEC-61753-1 und sind 100 % geprüft mit individuellem Messprotokoll.

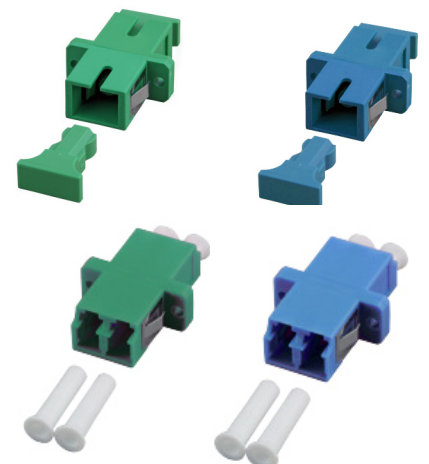
SC-Variante: LWL Simplex Patchkabel		
9254007	O0944.2 I-V(ZN)H 1x E9/125 SM G657A2	SC/APC, 2 m
9254011	O0944.10 I-V(ZN)H 1x E9/125 SM G657A2	SC/APC, 10 m
9254012	O0944.15 I-V(ZN)H 1x E9/125 SM G657A2	SC/APC, 15 m
9254013	O0944.20 I-V(ZN)H 1x E9/125 SM G657A2	SC/APC, 20 m
LC-Variante: LWL Simplex Patchkabel		
9254024	O2519.2 I-V(ZN)H 1x E9/125 SM G657A2	LC/APC, 2 m
9254028	O2519.10 I-V(ZN)H 1x E9/125 SM G657A2	LC/APC, 10 m
9254024	O2519.15 I-V(ZN)H 1x E9/125 SM G657A2	LC/APC, 15 m
9254035	O2519.20 I-V(ZN)H 1x E9/125 SM G657A2	LC/APC, 20 m



## FTTH-Kupplungen

Die LWL-Kupplungen im farbigen Kunststoffgehäuse. Befestigungsmöglichkeiten über Clips, auch über Blech- oder Gewindeschrauben.

SC-Variante		
9254015	LWL-Kupplung SC-APC Simplex (grün) 53302.3	Singlemode
9254005	LWL-Kupplung SC-PC Simplex (blau) 53302.31	Singlemode
LC-Variante		
9254023	LWL-Kupplung LC-APC Duplex (grün) 53343.31	Singlemode
9250259	LWL-Kupplung LC-PC Duplex (blau) 53350.31	Singlemode



## FTTH-Pigtail-Set

12er-Satz Faserpigtails. Gemäß Farbcode DIN VDE 0888 in den Farben rot, grün, blau, gelb, weiß, grau, braun, violett, türkis, schwarz, orange und pink eingefärbt. Die Farbe vom 900µ Mantel ist auf den 250µ Mantel durchgefärbt. Verpackt in Polybeutel. Separat verpackte Stecker für schnelle und problemlose Entnahme jedes einzelnen Pigtails. Individuelles Messprotokoll je VE.

SC-Variante		
9360222	LWL-Faserpigtailset 12x LC- 9/125 SM durchgefärbt, 2m	Singlemode
9360223	LWL-Faserpigtailset 12x LC (APC) - 9/125 SM Standard durchgefärbt, 2m	Singlemode
LC-Variante		
9360218	LWL-Faserpigtailset 12x SC- 9/125 SM durchgefärbt, 2m	Singlemode
9360224	LWL-Faserpigtailset 12x SC (APC) - 9/125 SM Standard durchgefärbt, 2m	Singlemode Singlemode



# FTTH LWL-Stecker / Werkzeug & Zubehör

Feldkonfektionierbarer LWL-Stecker für Singlemode-Technik		
9291088	<b>OpDAT FAST Hybrid Steckerbausatz SC APC OS2</b> 20 Stück für Kabel Ø 2,0 + 3,0 mm inkl. Cleaver-Set, Faser-Guide und Kabelassemblierungsset	
9291094	<b>OpDAT FAST Hybrid Steckerbausatz LC APC OS2</b> 20 Stück für Kabel Ø 2,0 + 3,0 mm inkl. Cleaver-Set, Faser-Guide und Kabelassemblierungsset	



Werkzeug & Reinigung		
9250444	<b>Profi-Werkzeugkoffer für Glasfasertechnik</b> Der robuste Werkzeugkoffer enthält alles was bei der Verarbeitung von Lichtwellenleitern notwendig ist. Egal ob Reinigung, Vorbereitung der Kabel und Fasern oder Prüfen - das geeignete Werkzeug steht in professioneller Qualität zur Verfügung	39843.2
9250441	<b>Ferrulen-Reiniger für LC Stecker UPC und APC 1,25mm Ferrulen</b> IBC Trockenreiniger speziell zum Reinigen von Einfasersteckverbindern. Die Schutzkappe dient als Adapter zum Reinigen von nicht gesteckten Steckverbindern. Reinigt 1,25 mm Ferrulen LC und MU mit PC und APC-Polierungen.	39989.2
9250440	<b>Ferrulen-Reiniger für SC, FC und ST Stecker UPC und APC 2,5mm Ferrulen</b> IBC Trockenreiniger speziell zum Reinigen von Einfasersteckverbindern. Die Schutzkappe dient als Adapter zum Reinigen von nicht gesteckten Steckverbindern. Reinigt 2,5 mm Ferrulen E2000®, SC, FC und ST mit PC und APC-Polierungen.	39988.2
9250445	<b>Fiber Checker für SM und MM</b> Das Fasertestgerät im kompakten Design ist ein hervorragendes Hilfsmittel beim täglichen Umgang mit LWL-Anwendungen vor Ort, in Industrieumgebungen sowie in Laboratorien. Geeignet zum Testen für Single-/Multimode LWL-Kabeln, fehlerhaften LWL-Komponenten sowie zum Identifizieren und Patchen von Fasern. Durch die 630 nm - 670 nm Wellenlänge (sichtbares rotes Licht) lassen sich Fehler einfacher lokalisieren. Reichweite: gemessen bis 6 km Passende 2.5 mm Ferrulen: DIN, E2000®, FC, SC, ST Passende 1,25 mm Ferrulen: LC Lieferung inkl. Staubschutzkappe, Adapter für LC, SC und FC Lieferung ohne Batterien.	399900.2



